

OCCITANIE, Hérault

VILLENEUVE LES MAGUELONE
Proposition de Périmètre délimité des Abords
Eglise Saint Etienne

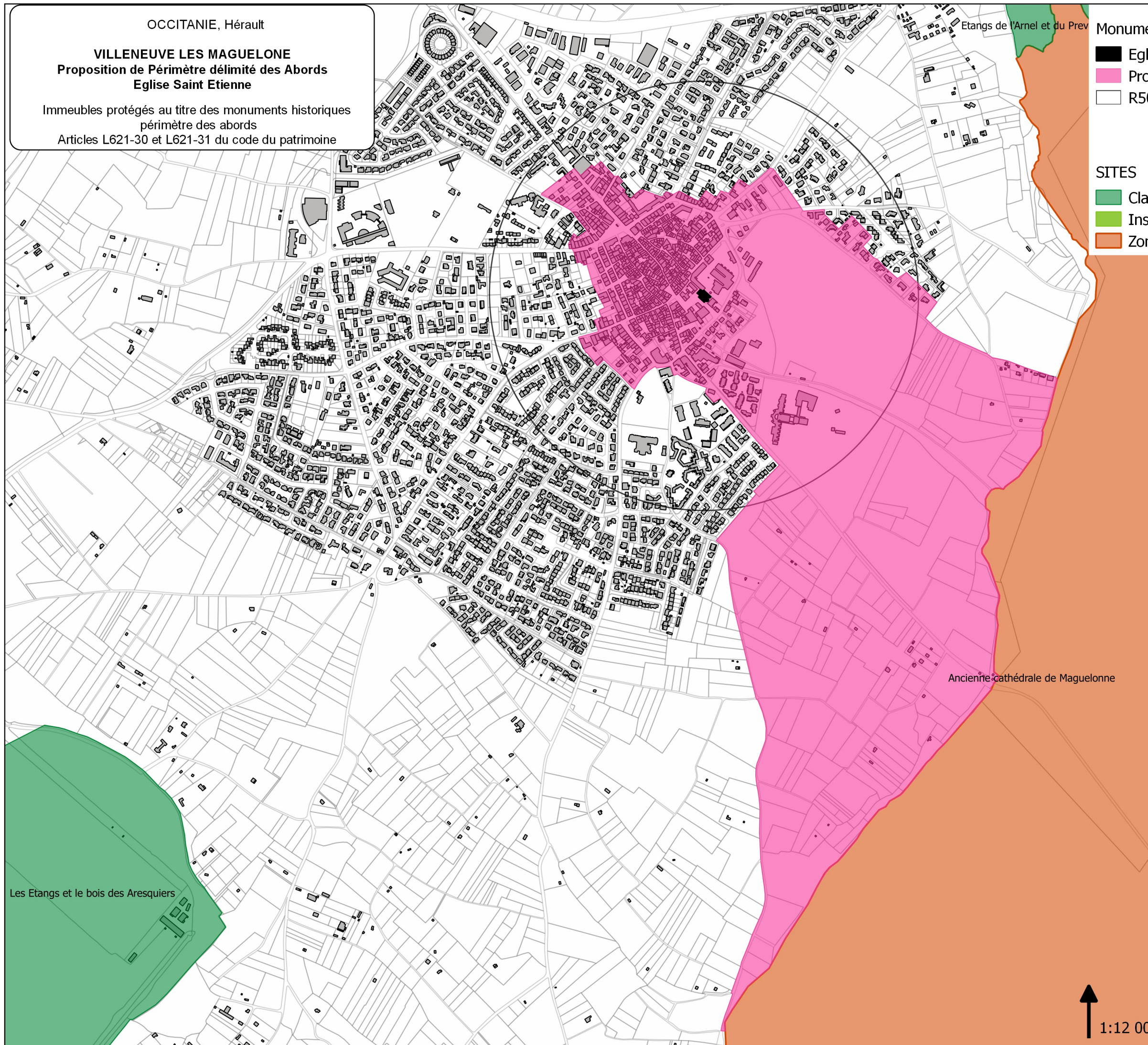
Immeubles protégés au titre des monuments historiques
périmètre des abords
Articles L621-30 et L621-31 du code du patrimoine

Monuments historiques

- Eglise Saint Etienne MH classé
- Projet de PDA
- R500

SITES

- Classé
- Inscrit
- Zone de protection de la Cathédrale de Maguelone



PRÉFET
DE LA RÉGION
OCCITANIE

**Unité Départementale de
l'Architecture et du
Patrimoine de l'Hérault**

Auteur : Vanessa ULRICH
Date : MAI 2022
Sources : IGN - DGFP - UDAP/DRAC
PDA

